



VERIMODEL™

GENERATIVE RESIN
INSTRUCTIONS

GENERATIVES HARZ
ANLEITUNG

RÉSINE GÉNÉRATIVE
INSTRUCTIONS

RESINA GENERADORA
INSTRUCCIONES

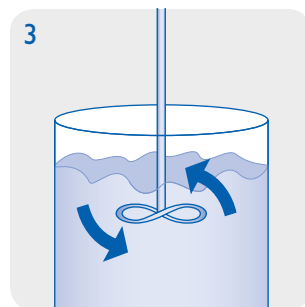
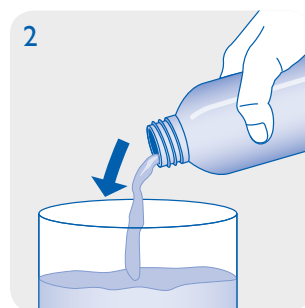
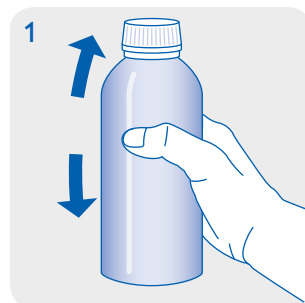
RESINA GENERATIVA
ISTRUZIONE

PRODUCT DESCRIPTION

Whip Mix VeriModel™ is a generative resin for the production of dental models based on a image projection system (≤ 385 nm). The formulation of VeriModel is optimized for the requirements of a robust production guaranteeing constant high quality. The material can be used for build processes with layer thicknesses from 10 up to 100 μm . Use of the VeriCure™ curing device is recommended for post curing.

PROCESSING

- VeriModel bottles should be well shaken before use (fig 1).
- Make sure that VeriModel material is at a temperature from 23°C to 30°C.
- Carefully pour VeriModel into the vat of the image projection unit (fig 2).
- Bubbles can be removed with a cleaned spatula or by a recoater routine.
- For the machine parameter adjustment please refer to the Technical Data Sheet.
- After the build process is finished a direct post treatment is recommended. If this cannot be guaranteed leave the produced objects in the liquid VeriModel resin.
- After cleaning of the parts with isopropanole $\geq 97\%$ (approx. 3 – 5 minutes in an ultrasonic bath) the objects are postcured in an adequate light curing unit (e.g. VeriCure for a period of 3 – 4 min) in a protective gas atmosphere.
- Dental models generated out of the VeriModel generative resin can be coated and repaired as usual. For this purpose Whip Mix products e.g. L-1 UV lacquer are recommended.
- Impurities due to operation mistakes cannot be excluded. With respect to the low viscosity of the resin it is possible to filter VeriModel resin. It is recommended to filter and stir up the resin regularly. If opaque material is used additionally, mix the content with a propeller mixer carefully (fig. 3). To avoid bubbles let VeriModel rest for 30 minutes before usage.



Contains: Alkoxilated bisphenole-A-dimethacrylate, initiators, dyes, stabilisers, and pigments.

IMPORTANT

- To avoid detrimental effects on material quality do not expose the liquid material to irradiation under any circumstances.
- Deviations from the described manufacturing process may lead to different mechanical and optical properties of the VeriModel material.
- Ensure personal protective gear during processing.
- **Caution:** Polymerised resins are chemically resistant – avoid stains on clothing!
- Avoid any contact with skin and eyes. In case of accidental contact, rinse with adequate running water, consulting a doctor if necessary.

- The lot number and the best before date are indicated on each VeriModel package. In case of claims please always indicate the lot number of the product. Do not use the product after expiration of the best before date.

SAFETY ADVICE

Whip Mix Corporation is not liable for any damages caused by improper application of the material. To be used by trained specialist personnel for the purpose indicated only.

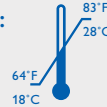
This product contains bisphenol A which is known to the State of California to cause birth defects or other reproductive harm.

PRODUCT DESCRIPTION:

Photopolymerizable resin for production of dental models

TECHNICAL DATA:

- **Color:** Golden Brown, Violet, Blue, Yellow, Ivory, Green or White
- **Density:** ca. 1.1 g/ml
- **Viscosity:** ca. 0,7 Pa s
- **Post cured material:** (depends on postcuring unit)
- **Elastic modulus:** ca. 1700 MPa
- **Flexural strength:** ca. 90 MPa
- **Elongation at break:** ca. 10 %
- **Hardness:** ca. 80 Shore D
- **Storage:**



ORDERING INFORMATION:

Standard packing: 1000g (910ml),
item no.: **71081 Golden Brown;**
71083 Violet; 71085 Blue;
71086 Yellow; 71087 Ivory;
71088 Green; 71089 White



WARNING!

Hazard statements

Causes skin irritation.
May cause an allergic skin reaction.
Causes serious eye irritation.
May cause respiratory irritation.
Harmful to aquatic life with long lasting effects.

Precautionary statements:

Avoid breathing mist, vapors or spray.
Wash thoroughly after handling.
Use only outdoors or in a well-ventilated area.
Contaminated work clothing must not be allowed out of the workplace.
Avoid release to the environment.
Wear protective gloves and eye protection.
IF ON SKIN: Wash with plenty of soap and water.

If skin irritation or rash occurs: Get medical attention.
Take off contaminated clothing and wash it before reuse.
IF IN EYES: Rinse cautiously with water for several minutes. Remove contact lenses, if present and easy to do. Continue rinsing.

If eye irritation persists: Get medical attention.
IF INHALED: Remove person to fresh air and keep comfortable for breathing.
Call a POISON CENTER or doctor if you feel unwell.
Store in a well-ventilated place. Keep container tightly closed.

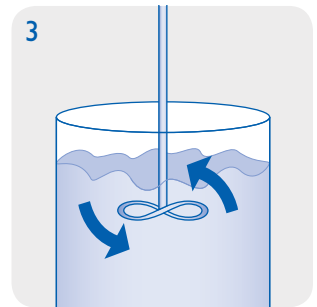
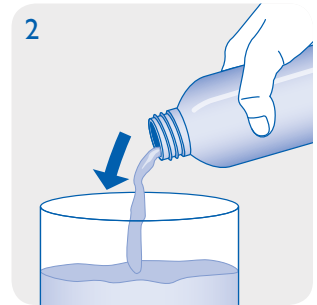
Store locked up.
Dispose of contents and container in accordance with local and national regulations.

PRODUKTBESCHREIBUNG

Whip Mix VeriModel™ ist ein generatives Kunstharz für die Herstellung von Dentalgussformen mit einem Bildprojektionssystem (≤ 385 nm). Die Formulierung von VeriModel ist für die Anforderungen einer robusten Produktion, die konstant hohe Qualität garantiert, optimiert. Das Material kann für Aufbauvorgänge mit Schichtdicken von 10 bis 100 μm verwendet werden. Für die Nachhärtung wird die Verwendung des VeriCure™-Härtungsgeräts empfohlen.

VERARBEITUNG

- VeriModel-Flaschen sollten vor Gebrauch gut geschüttelt werden (Abb. 1).
- Stellen Sie sicher, dass das VeriGuide-Material eine Temperatur zwischen 23 °C und 30 °C hat.
- Schütten Sie VeriModel vorsichtig in die Wanne der Bildprojektionseinheit (Abb. 2).
- Blasen können mit einem sauberen Spatel oder mit einer Recoater-Routine entfernt werden.
- Informationen zur Anpassung der Maschinenparameter finden Sie im technischen Datenblatt.
- Nach Beendigung des Aufbauvorgangs wird eine direkte Nachbehandlung empfohlen. Falls dies nicht garantiert werden kann, sollten die hergestellten Objekte im flüssigen VeriModel-Kunstharz gelassen werden.
- Nach Reinigung der Teile mit Isopropanol $\geq 97\%$ (ca. 3 bis 5 Minuten in einem Ultraschallbad) werden die Objekte in einer geeigneten Lichthärtungseinheit (z. B. VeriCure für eine Dauer von 3 bis 4 Min.) in einer Schutzgasatmosphäre nachgehärtet.
- Die aus dem generativen VeriModel-Kunstharz hergestellten Dentalmodelle können wie gewöhnlich beschichtet und repariert werden. Für diesen Zweck werden Whip Mix-Produkte empfohlen, z. B. L-1 UV-Lack.
- Unreinheiten aufgrund von Bedienfehlern können nicht ausgeschlossen werden. Wegen der geringen Viskosität des Kunstharzes kann VeriModel-Kunstharz gefiltert werden. Das Kunstharz sollte regelmäßig gefiltert und umgerührt werden. Bei zusätzlicher Verwendung von opakem Material Inhalt mit einem Propellermischer sorgfältig mischen (Abb. 3). Zur Vermeidung von Blasen sollte VeriModel vor dem Gebrauch 30 Minuten ruhen.



Enthält: Alkoxyliertes Bisphenol-A-Dimethacrylat, Initiatoren, Farbstoffe, Stabilisatoren und Pigmente.

WICHTIG

- Um negative Auswirkungen auf die Materialqualität zu vermeiden, sollte das flüssige Material unter keinen Umständen einer Strahlung ausgesetzt werden.
- Abweichungen vom beschriebenen Herstellungsvorgang können zu unterschiedlichen mechanischen und optischen Eigenschaften des VeriModel-Materials führen.

- Während der Verarbeitung muss persönliche Schutzausrüstung getragen werden.
- **Vorsicht:** Polymerisierte Kunstharze sind chemisch resistent – Flecken auf Kleidung vermeiden!
- Kontakt mit der Haut und den Augen vermeiden. Bei versehentlichem Kontakt mit ausreichend fließendem Wasser spülen, falls nötig, Arzt aufsuchen.
- Die Losnummer und das Mindesthaltbarkeitsdatum sind auf jedem VeriModel-Paket angegeben. Bitte geben Sie bei Ansprüchen immer die Losnummer des Produkts an. Nach Ablauf des Mindesthaltbarkeitsdatums nicht mehr verwenden.

SICHERHEITSHINWEIS

Die Whip Mix Corporation übernimmt keine Haftung für Schäden, die durch falsche Anwendung des Materials verursacht werden. Darf nur von geschultem Fachpersonal für den angegebenen Zweck verwendet werden.

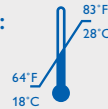
Dieses Produkt enthält Bisphenol A, das laut Bundesstaat Kalifornien Geburtsdefekte oder andere Reproduktionsschäden verursachen kann.

PRODUKTBESCHREIBUNG:

Photopolymerisierbares Kunstharz für die Herstellung von Dentalmodellen

TECHNISCHE DATEN:

- **Farbe:** Goldbraun, Violett, Blau, Gelb, Elfenbein, Grün oder Weiß
- **Dichte:** ca. 1,1 g/ml
- **Viskosität:** ca. 0,7 Pa s
- **Nachgehärtetes Material:** (hängt von der Nachhärtungseinheit ab)
Elastizitätsmodul: ca. 1700 MPa
Biegefestigkeit: ca. 90 MPa
Bruchdehnung: ca. 10 %
Härte: ca. 80 Shore D
- **Aufbewahrung:**



BESTELLINFORMATIONEN:

Standardverpackung: 1000 g (910 ml),
 Artikelnr.: **71081 Goldbraun;**
71083 Violett; 71085 Blau;
71086 Gelb; 71087 Elfenbein;
71088 Grün; 71089 Weiß



WARNUNG!

Gefahrenhinweise

Verursacht Hautreizungen.
 Kann allergische Hautreaktionen verursachen.
 Verursacht schwere Augenreizung.
 Kann die Atemwege reizen.
 Schädlich für Wasserorganismen mit langfristiger Wirkung.

P-Sätze:

Einatmen von Staub, Rauch, Gas, Nebel, Dampf, Aerosol vermeiden
 Nach Gebrauch gründlich waschen.
 Nur im Freien oder in gut belüfteten Räumen verwenden.
 Kontaminierte Arbeitskleidung nicht außerhalb des Arbeitsplatzes tragen.
 Freisetzung in die Umwelt verhindern.
 Schutzhandschuhe, Augenschutz, Gesichtsschutz tragen.
 BEI BERÜHRUNG MIT DER HAUT: Mit viel Wasser und Seife waschen.

Bei Hautreizung oder -ausschlag: Ärztlichen Rat einholen/ ärztliche Hilfe hinzuziehen.
 Kontaminierte Kleidung ausziehen und vor erneutem Tragen waschen.
 BEI KONTAKT MIT DEN AUGEN: Einige Minuten lang behutsam mit Wasser spülen. Vorhandene Kontaktlinsen nach Möglichkeit entfernen. Weiter spülen.
 Bei anhaltender Augenreizung: Ärztlichen Rat einholen/ ärztliche Hilfe hinzuziehen.
 BEI EINATMEN: An die frische Luft bringen und in einer Position ruhigstellen, die das Atmen erleichtert.
 Bei Unwohlsein: GIFTINFORMATIONSZENTRUM oder Arzt anrufen.
 An einem gut belüfteten Ort aufbewahren. Behälter dicht verschlossen halten.
 Unter Verschluss aufbewahren.
 Inhalt/Behälter gemäß lokalen und nationalen Vorschriften einer Entsorgung zuführen.

DESCRIPTION DU PRODUIT

Whip Mix VeriModel™ est une résine générative pour la production de modèles dentaires à base d'un système de projection d'images (≤ 385 nm). La formulation de VeriModel est optimisée pour les besoins d'une production robuste garantissant une grande qualité constante. La matière peut être utilisée pour les processus de construction avec des épaisseurs de couche allant de 10 jusqu'à 100 μm . L'utilisation de l'appareil de polymérisation VeriCure™ est recommandée pour la post-polymérisation.

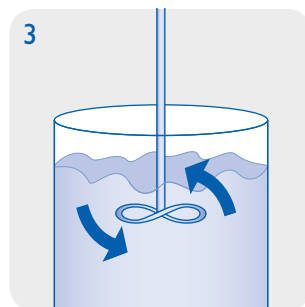
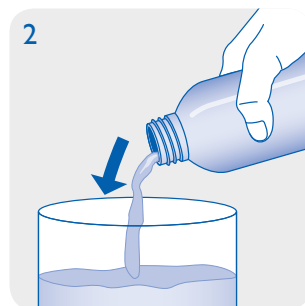
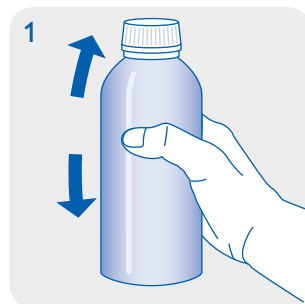
TRAITEMENT

- Les flacons VeriModel doivent être bien agités avant utilisation (Fig. 1).
- Vous assurer que la matière VeriModel est à une température de 23 °C à 30 °C.
- Verser soigneusement VeriModel dans la cuve de l'unité de projection d'images (Fig. 2).
- Les bulles peuvent être enlevées avec une spatule nettoyée ou en routine de redéposition.
- Pour le réglage des paramètres machine, veuillez vous reporter à la fiche de données techniques.
- Une fois le processus de construction terminé, un post-traitement direct est recommandé. Si ceci ne peut pas être garanti, laisser les objets produits dans la résine VeriModel liquide.
- Après nettoyage des pièces à l'isopropanol ≥ 97 % (environ 3 à 5 minutes dans un bain ultrasonique), les objets sont post-polymérisés dans une unité de photopolymérisation adéquate (par ex. VeriCure pour une période de 3 à 4 min) dans une atmosphère de gaz protecteur.
- Les modèles dentaires générés à partir de la résine générative VeriModel peuvent être enduits et réparés comme d'habitude. À cet effet, les produits Whip Mix (par ex. laque UV L-1) sont recommandés.
- Les impuretés en raison d'erreurs de fonctionnement ne peuvent pas être exclues. En ce qui concerne la viscosité faible de la résine, il est possible de filtrer la résine VeriModel. Il est recommandé de filtrer et de remuer régulièrement la résine. Si la matière opaque est utilisée à titre complémentaire, mélanger soigneusement le contenu à l'aide d'un agitateur à hélice (Fig. 3). Pour éviter les bulles, laisser reposer VeriModel pendant 30 minutes avant utilisation.

Contient des : diméthacrylates de bisphénol A alkoxylaté, initiateurs, colorants, stabilisants et pigments.

IMPORTANT

- Pour éviter des effets néfastes sur la qualité des matières, ne pas exposer la matière liquide à l'irradiation en aucune circonstance.
- Toutes déviations du procédé de fabrication décrit peuvent donner lieu à des propriétés mécaniques et optiques différentes de la matière VeriModel.
- Vous assurer du port des équipements de protection individuelle pendant le traitement.



- **Attention** : les résines polymérisées sont chimiquement résistantes - éviter les taches sur les vêtements !
- Éviter tout contact avec la peau et les yeux. En cas de contact accidentel, rincer abondamment à l'eau courante et si nécessaire, consulter un médecin.
- Le numéro de lot et la date de péremption sont indiqués sur chaque emballage VeriModel. En cas de réclamations, veuillez toujours indiquer le numéro de lot du produit. Ne pas utiliser le produit après le dépassement de la date de péremption.

CONSEILS DE SÉCURITÉ

Whip Mix Corporation n'est pas responsable des dommages résultant de la mauvaise application de la matière. Pour utilisation par un personnel spécialement formé uniquement aux fins indiquées.

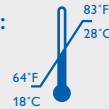
Ce produit contient du bisphénol A, qui est reconnu par l'État de la Californie pouvant causer des malformations congénitales ou autre toxicité reproductive.

DESCRIPTION DU PRODUIT :

Résine photopolymérisable pour la production de modèles dentaires.

DONNÉES TECHNIQUES :

- **Couleur** : brun doré, violet, bleu, jaune, ivoire, vert ou blanc
- **Densité** : env. 1,1 g/ml
- **Viscosité** : env. 0,7 Pa s
- **Matière post-polymérisée** : (dépend de l'unité de post-polymérisation)
- **Module d'élasticité** : env. 1 700 MPa
- **Résistance en flexion** : env. 90 MPa
- **Allongement à la rupture** : env. 10 %
- **Dureté** : env. 80 Shore D
- **Stockage** :



INFORMATIONS DE COMMANDE :

Emballage standard : 1 000g (910ml),
 N° d'article : **71081 brun doré ;**
71083 violet ; 71085 bleu ;
71086 jaune ; 71087 ivoire ;
71088 vert ; 71089 blanc



AVERTISSEMENT !

Déclarations des dangers :

Provoque une irritation cutanée.
 Peut provoquer une allergie cutanée.
 Provoque une sévère irritation des yeux.
 Peut irriter les voies respiratoires.
 Nocif pour les organismes aquatiques, entraîne des effets à long terme.

Conseils de prudence :

Éviter de respirer les brouillards, les vapeurs ou les aérosols.
 Se laver soigneusement après manipulation.
 Utiliser seulement en plein air ou dans un endroit bien ventilé.
 Les vêtements de travail contaminés ne devraient pas sortir du lieu de travail.
 Éviter le rejet dans l'environnement.
 Porter des gants de protection et un équipement de protection des yeux.
EN CAS DE CONTACT AVEC LA PEAU : laver abondamment à l'eau savonneuse.

En cas d'irritation ou d'éruption cutanée : consulter un médecin.

Enlever les vêtements contaminés et les laver avant réutilisation.

EN CAS DE CONTACT AVEC LES YEUX : rincer avec précaution à l'eau pendant plusieurs minutes. Enlever les lentilles de contact si la victime en porte et si elles peuvent être facilement enlevées. Continuer à rincer.

Si l'irritation oculaire persiste : consulter un médecin.

EN CAS D'INHALATION : transporter la victime à l'extérieur et la maintenir dans une position où elle peut confortablement respirer.

Appeler un CENTRE ANTIPOISON ou un médecin en cas de malaise.

Stocker dans un endroit bien ventilé. Maintenir le récipient fermé de manière étanche.

Garder sous clef.

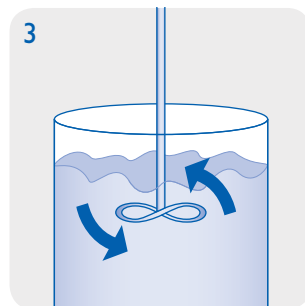
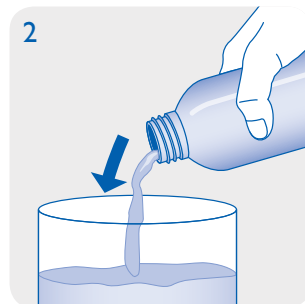
Éliminer le contenu et le récipient conformément aux réglementations locales et nationales.

DESCRIPCIÓN DEL PRODUCTO

Whip Mix VeriModel™ es una resina generativa para la producción de modelos dentales basada en un sistema de proyección de imagen (≤ 385 nm). La fórmula de VeriModel está optimizada para los requisitos de una producción seria que garantice una alta calidad constante. El material se puede utilizar para crear procesos con un grosor de capa de entre 10 y 100 μm . Se recomienda el uso del dispositivo de curado VeriCure™ para el postcurado.

PROCESADO

- Se deben agitar bien los envases de VeriModel antes del uso (fig. 1).
- Asegúrese de que el material VeriModel esté a una temperatura de entre 23 °C y 30 °C.
- Vierta con cuidado VeriModel en el tanque de la unidad de proyección de imagen (fig. 2).
- Se pueden retirar las burbujas con una espátula limpia o mediante una rutina de recubrimiento.
- Para el ajuste de parámetros de la máquina, consulte la Ficha de datos de seguridad.
- Tras concluir el proceso de construcción se recomienda un post tratamiento directo. Si no se puede garantizar, deje los objetos producidos en la resina líquida VeriModel.
- Tras limpiar las piezas con isopropanol $\geq 97\%$ (aprox. 3 – 5 minutos en un baño de ultrasonidos) se realiza el postcurado de los objetos en una unidad adecuada de fotocurado (por ejemplo, VeriCure durante un periodo de 3 – 4 min) en una atmósfera de gas protectora.
- Los modelos dentales generados con la resina generativa VeriModel se pueden revestir y reparar del modo habitual. A tal efecto, se recomiendan los productos Whip Mix, por ejemplo esmalte L-1 UV.
- No se pueden excluir las impurezas debidas a errores de operación. Con respecto a la baja viscosidad de la resina, es posible filtrar la resina VeriModel. Se recomienda filtrar y remover la resina con regularidad. Si además se utiliza material opaco, mezcle el contenido con un mezclador de hélice con precaución (fig. 3). Para evitar la formación de burbujas, deje reposar el VeriModel durante 30 minutos antes de su uso.



Contiene: BisFenol-A-dimetacrilato alcoxilado, iniciadores, tintes, estabilizadores y pigmentos.

IMPORTANTE

- Para evitar efectos negativos en la calidad del material, no exponga el material líquido a radiación bajo ninguna circunstancia.
- Las desviaciones del proceso de fabricación descrito pueden dar lugar a propiedades mecánicas y ópticas diferentes del material VeriModel.
- Asegúrese de llevar equipo de protección durante el procesado.

- **Precaución:** Las resinas polimerizadas son químicamente resistentes. ¡Evite las manchas en la ropa!
- Evite el contacto con la piel o los ojos. En caso de contacto accidental, aclare con abundante agua corriente y consulte a un médico si es necesario.
- El número de lote y la fecha de consumo preferente se indican en cada paquete VeriModel. En caso de reclamaciones, indique siempre el número de lote del producto. No utilice el producto tras su fecha de consumo preferente.

CONSEJO DE SEGURIDAD

Whip Mix Corporation no es responsable de daños causados por la aplicación inadecuada del material. Solo personal especializado con la formación adecuada debe utilizar el producto para la finalidad indicada.

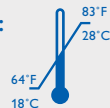
Este producto contiene bisfenol A que el estado de California conoce como causante de defectos de nacimiento o daños reproductivos.

DESCRIPCIÓN DEL PRODUCTO:

Resina fotopolimerizable para la producción de modelos dentales

DATOS TÉCNICOS:

- **Color:** Marrón dorado, violeta, azul, amarillo, marfil, verde o blanco
- **Densidad:** ca. 1,1 g/ml
- **Viscosidad:** ca. 0,7 Pa s
- **Material postcurado:** (depende de la unidad de postcurado)
- **Módulo elástico:** ca. 1700 MPa
- **Resistencia a la flexión:** ca. 90 MPa
- **Elongación a rotura:** ca. 10 %
- **Dureza:** ca. 80 Shore D
- **Almacenamiento:**



INFORMACIÓN DE PEDIDO:

Embalaje estándar: 1000 g (910 ml), artículo n°: **71081 marrón dorado; 71083 violeta; 71085 azul; 71086 amarillo; 71087 marfil; 71088 verde; 71089 blanco**



¡ADVERTENCIA!

Indicaciones de peligro

Causa irritación cutánea.
Puede causar una reacción alérgica cutánea.
Causa irritación ocular grave.
Puede causar irritación respiratoria.
Nocivo para los organismos acuáticos con efectos nocivos duraderos.

Expresiones de precaución:

Evitar respirar niebla, vapores o espray.
Lavar concienzudamente tras la manipulación.
Usar solo en exteriores o en un área bien ventilada.
Las prendas de trabajo contaminadas no deben salir del lugar de trabajo.
Evitar su liberación al medio ambiente.
Usar guantes de protección y protección ocular.
SI ENTRA EN CONTACTO CON LA PIEL: Lavar con abundante agua y jabón.

Si se produce irritación cutánea o sarpullido: Solicitar atención médica.
Quitar la ropa contaminada y lavarla antes de volver a utilizarla.
SI ENTRA EN CONTACTO CON LOS OJOS: Enjuagar cuidadosamente con agua durante varios minutos. Quitar las lentes de contacto si se llevan y resulta fácil hacerlo. Continuar el enjuagado.
Si la irritación ocular persiste: Solicitar atención médica
SI SE INHALA: Sacar a la persona al aire libre y mantenerla cómoda para que respire.
Llamar a un **CENTRO DE INTOXICACIONES** o a un médico si no se encuentra bien.
Almacenar en un lugar bien ventilado. Mantener el recipiente herméticamente cerrado.
Almacenar bajo llave.
Deshacerse del contenido y el envase siguiendo las normativa local y nacional.

DESCRIZIONE DEL PRODOTTO

Whip Mix VeriModel™ è una resina generativa per la produzione di modelli dentali basata su un sistema di proiezione dell'immagine (≤ 385 nm). La formulazione del VeriModel è ottimizzata per ottemperare ai requisiti di una produzione affidabile al fine di garantire una costante alta qualità. Il materiale può essere utilizzato per la costruzione di strati con spessori variabili da 10 a 100 micron. L'utilizzo del dispositivo indurente VeriCure™ è consigliato per la fase del dopo indurimento.

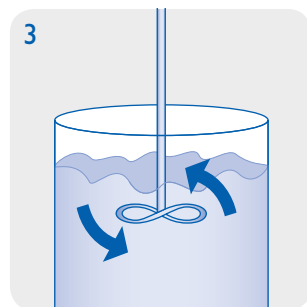
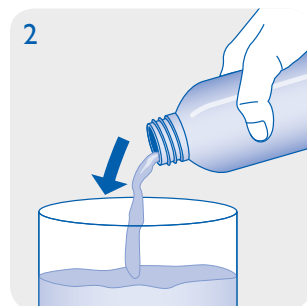
TRATTAMENTO

- Le bottiglie di VeriModel devono essere ben agitate prima dell'uso (figura 1).
- Assicurarsi che il materiale del VeriModel sia ad una temperatura compresa tra 23 ° C e 30 ° C.
- Versare il VeriModel con cautela nel contenitore dell'unità di proiezione dell'immagine (figura 2).
- Le bolle possono essere rimosse con una spatola pulita o con la spatolatrice di routine.
- Per la regolazione dei parametri della macchina consultare la scheda con i dati tecnici .
- Al termine del processo di costruzione è consigliabile un post trattamento diretto. Se questo non può essere garantito lasciare gli oggetti prodotti nella resina liquida del VeriModel.
- Dopo aver pulito le parti con isopropanolo $\geq 97\%$ (circa 3 – 5 min. in un bagno ad ultrasuoni) gli oggetti sono induriti in una adeguata unità foto-indurente (ad esempio nel VeriCure per un periodo di 3 – 4 min) in una atmosfera di gas protettivo
- I modelli dentali prodotti all'esterno della resina generativa VeriModel possono essere rivestiti e riparati come consuetudine. Per questo fine si raccomandano i prodotti di Whip Miix come ad esempio la lacca a UV L.1.
- Le impurità causate da errori nella lavorazione non possono essere escluse. Per quanto riguarda la bassa viscosità della resina è possibile filtrare la resina del VeriCast. Si raccomanda di filtrare e agitare la resina regolarmente. Se si utilizza materiale opaco, mescolare accuratamente il contenuto con un miscelatore ad elica (Figura 3). Per evitare le bolle lasciare riposare il VeriCast per 30 minuti prima dell'uso.

Contiene: Alkoxilated bisphenole-A-dimetacrilato, iniziatori, coloranti, stabilizzanti e pigmenti.

IMPORTANTE

- Per evitare effetti negativi sulla qualità del materiale non esporre il materiale liquido a irradiazione in qualsiasi circostanza.
- La non osservanza del processo di fabbricazione descritto può mutare le proprietà meccaniche e ottiche del VeriModel.



- Assicurare i dispositivi di protezione personale durante la lavorazione.
- **Avvertenza:** Le resine polimerizzate sono chimicamente resistenti – evitare le macchie sui vestiti!
- Evitare ogni contatto con la pelle e gli occhi.. In caso di contatto accidentale, sciacquare con acqua corrente , consultare un medico se necessario.
- Il numero di lotto e la data di scadenza sono indicati su ogni confezione di VeriModel. In caso di reclami si prega di indicare sempre il numero di lotto del prodotto. Non utilizzare il prodotto dopo la data di scadenza.

CONSIGLI DI SICUREZZA

Whip Mix Corporation non è responsabile per eventuali danni causati da un uso improprio del prodotto. Il prodotto deve essere utilizzato da personale qualificato e per il solo scopo indicato.

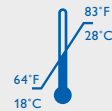
Questo prodotto contiene bisfenolo A sostanza riconosciuta dallo Stato della California per essere causa di malformazioni congenite o altri danni agli organi riproduttivi.

DESCRIZIONE DEL PRODOTTO:

Resina Fotopolimerizzabile per le produzioni di modelli dentali.

DATI TECNICI:

- **Colore:** Marrone dorato, viola, blu, giallo, avorio, verde o bianco
- **Densità :** circa 1,1 g/ml
- **Viscosità :** circa 0,7 Pa s
- **Caratteristiche del materiale dopo l'indurimento:** (dipende dall'unità di indurimento)
- **Elasticità del modulo:** circa 1700 MPa
- **Resistenza alla flessione:** circa 90 MPa
- **Allungamento a rottura:** circa 10 %
- **Durezza:** circa 80 Shore D
- **Conservazione:**



INFORMAZIONI SULL'ORDINE:

Confezione standard: 1000g (910ml),
Articolo no.: 71081 Marrone dorato;
 71083 Viola; 71085 Blu;
 71086 Giallo; 71087 Avorio;
 71088 Verde; 71089 Bianco



AVVERTENZA!

Indicazioni di pericolo

Causa irritazione cutanea.

Può causare reazione allergica cutanea.

Causa seria irritazione agli occhi.

Può causare irritazione alle vie respiratorie.

Pericolosa per la vita acquatica con effetti di lunga durata.

Misure precauzionali:

Evitare di respirare nebbia, vapori o spray.

Lavare bene dopo la manipolazione.

Utilizzare solo in ambienti esterni o in un'area ben ventilata.

Gli indumenti contaminati non devono essere portati all'esterno del luogo di lavoro.

Evitare il rilascio nell'ambiente.

Indossare guanti protettivi e protezioni per gli occhi.

SE ENTRA IN CONTATTO CON LA PELLE: Lavare con abbondante acqua e sapone.

In caso di irritazione cutanea o sfogo, consultare un medico.

Togliere gli indumenti contaminati e lavarli prima di riutilizzarli.

SE ENTRA IN CONTATTO CON GLI OCCHI: Sciacquare cautamente con acqua per diversi minuti. Rimuovere le eventuali lenti a contatto, se facile da fare. Continuare a risciacquare.

Se l'irritazione agli occhi persiste, consultare un medico.

SE INALATA: Portare la persona esposta all'aria aperta e facilitarne la respirazione.

Chiamare un CENTRO ANTIVELENI o un medico se si prova malessere.

Conservare in un luogo ben ventilato. Tenere il contenitore chiuso saldamente.

Conservare sottochiave.

Smaltire il contenuto e il contenitore in conformità con le normative locali e nazionali.



Whip Mix Corporation ■ 361 Farmington Avenue ■ Louisville, KY USA 40209
800-626-5651 ■ 502-637-1451 ■ www.whipmix.com