



VERICAST™

GENERATIVE RESIN
INSTRUCTIONS

GENERATIVES HARZ
ANLEITUNG

RÉSINE GÉNÉRATIVE
INSTRUCTIONS

RESINA GENERADORA
INSTRUCCIONES

RESINA GENERATIVA
ISTRUZIONE

PRODUCT DESCRIPTION

Whip Mix VeriCast™ is a generative resin for the production of dental cast forms based on a image projection system (≤ 385 nm). The formulation of VeriCast is optimized for the requirements of a robust production guaranteeing constant high quality. The material can be used for build processes with layer thicknesses from 10 up to 100 μm . Use of the VeriCure™ curing device is recommended for post curing.

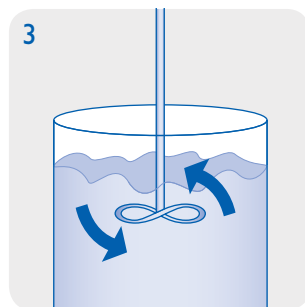
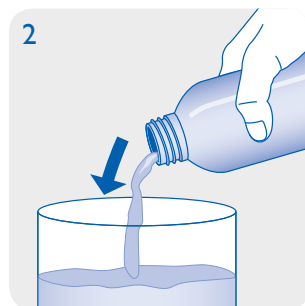
PROCESSING

- VeriCast bottles should be well shaken before use (fig 1).
- Make sure that VeriCast material is at a temperature from 23°C to 30°C.
- Carefully pour VeriCast into the vat of the image projection unit (fig 2).
- Bubbles can be removed with a cleaned spatula or by a recoater routine.
- For the machine parameter adjustment please refer to the machine data sheet.
- After the build process is finished a direct post treatment is recommended. If this cannot be guaranteed leave the produced objects in the liquid VeriCast resin.
- After cleaning of the parts with isopropanole $\geq 97\%$ (approx. 3 – 5 minutes in an ultrasonic bath) the objects are postcured in an adequate light curing unit (e.g. VeriCure for a period of 3 – 4 min) in a protective gas atmosphere.
- The dental objects generated out of the VeriCast generative resin can be repaired and used with dental investment compounds as usual.
- Impurities due to operation mistakes cannot be excluded. With respect to the low viscosity of the resin it is possible to filter VeriCast resin. It is recommended to filter and stir up the resin regularly. To avoid bubbles let VeriCast rest for 30 minutes before usage.

Contains: Urethanedimethacrylates, initiators, dyes and stabilisers.

IMPORTANT

- To avoid detrimental effects on material quality do not expose the liquid material to irradiation under any circumstances.
- Deviations from the described manufacturing process may lead to different mechanical and optical properties of the VeriCast material.
- Ensure personal protective gear during processing.
- **Caution:** Polymerised resins are chemically resistant – avoid stains on clothing!
- Avoid any contact with skin and eyes. In case of accidental contact, rinse with adequate running water, consulting a doctor if necessary.



- The lot number and the best before date are indicated on each VeriCast package. In case of claims please always indicate the lot number of the product. Do not use the product after expiration of the best before date.

SAFETY ADVICE

Whip Mix Corporation is not liable for any damages caused by improper application of the material. To be used by trained specialist personnel for the purpose indicated only.

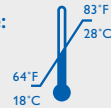
This product contains bisphenol A which is known to the State of California to cause birth defects or other reproductive harm.

PRODUCT DESCRIPTION:

Photopolymerizable resin for production of dental cast forms by image projection systems (≤ 385 nm)

TECHNICAL DATA:

- **Color:** Light Blue
- **Density:** ca. 1.1 g/ml
- **Viscosity:** ca. 0,3 Pa s
- **Green flex modulus:**
Elastic modulus: ca. 800 MPa
Flexual strength: ca. 50 MPa
Elongation at break: ca. 18 %
- **Post cured material:**
 (depends on postcuring unit)
Elastic modulus: ca. 1600 MPa
Flexual strength: ca. 80 MPa
Elongation at break: ca. 5 %
Hardness: ca. 80 Shore D
- **Storage:**



ORDERING INFORMATION:

Standard packing: 1000g (910ml),
 item no.: **71080 Light Blue**



WARNING!

Warning:

Causes skin irritation.
 May cause an allergic skin reaction.
 Causes serious eye irritation.
 Suspected of damaging fertility.
 Toxic to aquatic life with long lasting effects.

Precautionary statements:

Obtain special instructions before use.
 Do not handle until all safety precautions have been read and understood.
 Avoid breathing mists, vapors or spray.
 Wash thoroughly after handling.
 Use only outdoors or in a well-ventilated area.
 Contaminated work clothing must not be allowed out of the workplace.
 Avoid release to the environment.
 Wear protective gloves and eye protection.

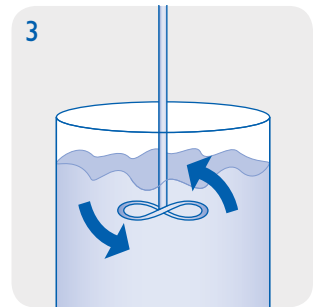
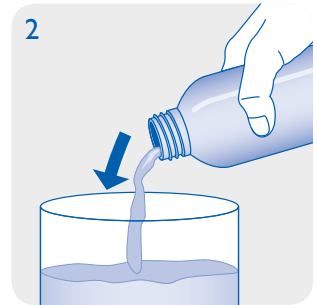
IF ON SKIN: Wash with plenty of soap and water.
 If skin irritation or rash occurs: Get medical attention.
 Take off contaminated clothing and wash it before reuse.
IF IN EYES: Rinse cautiously with water for several minutes. Remove contact lenses, if present and easy to do. Continue rinsing.
 If eye irritation persists: Get medical attention
IF INHALED: Remove person to fresh air and keep comfortable for breathing.
 Call a POISON CENTER or doctor if you feel unwell.
IF exposed or concerned: Get medical attention.
 Store in a well-ventilated place. Keep container tightly closed.
 Store locked up.
 Dispose of contents and container in accordance with local and national regulations.

PRODUKTBESCHREIBUNG

Whip Mix VeriCast™ ist ein generatives Kunstharz für die Herstellung von Dentalgussformen mit einem Bildprojektionssystem (≤ 385 nm). Die Formulierung von VeriCast ist für die Anforderungen einer robusten Produktion, die konstant hohe Qualität garantiert, optimiert. Das Material kann für Aufbauvorgänge mit Schichtdicken von 10 bis 100 μm verwendet werden. Für die Nachhärtung wird die Verwendung des VeriCure™-Härtungsgeräts empfohlen.

VERARBEITUNG

- VeriCast-Flaschen sollten vor Gebrauch gut geschüttelt werden (Abb. 1).
- Stellen Sie sicher, dass das VeriCast-Material eine Temperatur zwischen 23 °C und 30 °C hat.
- Schütten Sie VeriCast vorsichtig in die Wanne der Bildprojektionseinheit (Abb. 2).
- Blasen können mit einem sauberen Spatel oder mit einer Recoater-Routine entfernt werden.
- Informationen zur Anpassung der Maschinenparameter finden Sie im Datenblatt der Maschine.
- Nach Beendigung des Aufbauvorgangs wird eine direkte Nachbehandlung empfohlen. Falls dies nicht garantiert werden kann, sollten die hergestellten Objekte im flüssigen VeriCast-Kunstharz gelassen werden.
- Nach Reinigung der Teile mit Isopropanol ≥ 97 % (ca. 3 bis 5 Minuten in einem Ultraschallbad) werden die Objekte in einer geeigneten Lichthärtungseinheit (z. B. VeriCure für eine Dauer von 3 bis 4 Min.) in einer Schutzgasatmosphäre nachgehärtet.
- Die aus dem generativen VeriCast-Kunstharz erstellten Objekte können mit Dental-Einbettmassen wie üblich repariert und verwendet werden.
- Unreinheiten aufgrund von Bedienfehlern können nicht ausgeschlossen werden. Wegen der geringen Viskosität des Kunstharzes kann VeriCast-Kunstharz gefiltert werden. Das Kunstharz sollte regelmäßig gefiltert und umgerührt werden. Zur Vermeidung von Blasen sollte VeriCast vor dem Gebrauch 30 Minuten ruhen.



Enthält: Urethandimethacrylate, Initiatoren, Farbstoffe und Stabilisatoren

WICHTIG

- Um negative Auswirkungen auf die Materialqualität zu vermeiden, sollte das flüssige Material unter keinen Umständen einer Strahlung ausgesetzt werden.
- Abweichungen vom beschriebenen Herstellungsvorgang können zu unterschiedlichen mechanischen und optischen Eigenschaften des VeriCast-Materials führen.
- Während der Verarbeitung muss persönliche Schutzausrüstung getragen werden.

- **Vorsicht:** Polymerisierte Kunstharze sind chemisch resistent – Flecken auf Kleidung vermeiden!
- Kontakt mit der Haut und den Augen vermeiden. Bei versehentlichem Kontakt mit ausreichend fließendem Wasser spülen, falls nötig, Arzt aufsuchen.
- Die Losnummer und das Mindesthaltbarkeitsdatum sind auf jedem VeriCast-Paket angegeben. Bitte geben Sie bei Ansprüchen immer die Losnummer des Produkts an. Nach Ablauf des Mindesthaltbarkeitsdatums nicht mehr verwenden.

SICHERHEITSHINWEIS

Die Whip Mix Corporation übernimmt keine Haftung für Schäden, die durch falsche Anwendung des Materials verursacht werden. Darf nur von geschultem Fachpersonal für den angegebenen Zweck verwendet werden.

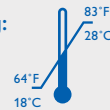
Dieses Produkt enthält Bisphenol A, das laut Bundesstaat Kalifornien Geburtsdefekte oder andere Reproduktionsschäden verursachen kann.

PRODUKTBESCHREIBUNG:

Photopolymerisierbares Kunstharz für die Herstellung von Dentalgussformen durch Bildprojektionssysteme (≤ 385 nm)

TECHNISCHE DATEN:

- **Farbe:** Hellblau
- **Dichte:** ca. 1,1 g/ml
- **Viskosität:** ca. 0,3 Pa s
- **Grünes Elastizitätsmodul:**
Elastizitätsmodul: ca. 800 MPa
Biegefestigkeit: ca. 50 MPa
Bruchdehnung: ca. 18 %
- **Nachgehärtetes Material:** (hängt von der Nachhärtungseinheit ab)
Elastizitätsmodul: ca. 1600 MPa
Biegefestigkeit: ca. 80 MPa
Bruchdehnung: ca. 5 %
Härte: ca. 80 Shore D
- **Aufbewahrung:**



BESTELLINFORMATIONEN:

Standardverpackung: 1000 g (910 ml),
Artikelnr.: **71080 Hellblau**



WARNUNG!

Warnung!

Verursacht Hautreizungen.
Kann allergische Hautreaktionen verursachen.
Verursacht schwere Augenreizung.
Kann die Atemwege reizen.
Kann vermutlich die Fruchtbarkeit beeinträchtigen.
Giftig für Wasserorganismen mit langfristiger Wirkung.

P-Sätze:
Vor Verwendung spezielle Anweisungen einholen.
Erst handhaben, wenn alle Sicherheitshinweise gelesen und verstanden wurden.
Einatmen von Staub, Rauch, Gas, Nebel, Dampf, Aerosol vermeiden.
Nach Gebrauch gründlich waschen.
Nur im Freien oder in gut belüfteten Räumen verwenden.
Kontaminierte Arbeitskleidung nicht außerhalb des Arbeitsplatzes tragen.
Freisetzung in die Umwelt verhindern.
Schutzhandschuhe, Augenschutz, Gesichtsschutz tragen.
BEI KONTAKT MIT DER HAUT: Mit viel Wasser und Seife waschen.

Bei Hautreizung oder -ausschlag: Ärztlichen Rat einholen/ ärztliche Hilfe hinzuziehen.
Kontaminierte Kleidung ausziehen und vor erneutem Tragen waschen.
BEI KONTAKT MIT DEN AUGEN: Einige Minuten lang behutsam mit Wasser spülen. Vorhandene Kontaktlinsen nach Möglichkeit entfernen. Weiter spülen.
Bei anhaltender Augenreizung: Ärztlichen Rat einholen/ ärztliche Hilfe hinzuziehen.
BEI EINATMEN: An die frische Luft bringen und in einer Position ruhigstellen, die das Atmen erleichtert.
Bei Unwohlsein: GIFTINFORMATIONSZENTRUM oder Arzt anrufen.
Bei Exposition oder falls betroffen: Ärztlichen Rat einholen/ärztliche Hilfe hinzuziehen.
Kühl an einem gut belüfteten Ort. Behälter dicht verschlossen halten.
Unter Verschluss aufbewahren.
Inhalt/Behälter gemäß lokalen und nationalen Vorschriften einer Entsorgung zuführen.

DESCRIPTION DU PRODUIT

Whip Mix VeriCast™ est une résine générative pour la production de coulée d'empreintes dentaires à base d'un système de projection d'images (≤ 385 nm). La formulation de VeriCast est optimisée pour les besoins d'une production robuste garantissant une grande qualité constante. La matière peut être utilisée pour les processus de construction avec des épaisseurs de couche allant de 10 jusqu'à 100 μm . L'utilisation de l'appareil de polymérisation VeriCure™ est recommandée pour la post-polymérisation.

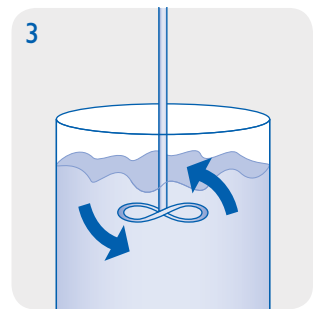
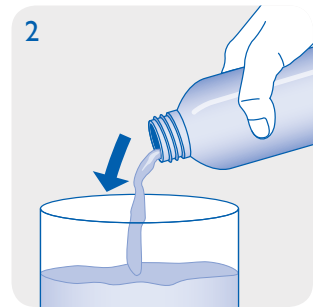
TRAITEMENT

- Les flacons VeriCast doivent être bien agités avant utilisation (Fig. 1).
- Vous assurer que la matière VeriCast est à une température de 23 °C à 30 °C.
- Verser soigneusement VeriCast dans la cuve de l'unité de projection d'images (Fig. 2).
- Les bulles peuvent être enlevées avec une spatule nettoyée ou en routine de redéposition.
- Pour le réglage des paramètres machine, veuillez vous reporter à la fiche de données machine.
- Une fois le processus de construction terminé, un post-traitement direct est recommandé. Si ceci ne peut pas être garanti, laisser les objets produits dans la résine VeriCast liquide.
- Après nettoyage des pièces à l'isopropanol ≥ 97 % (environ 3 à 5 minutes dans un bain ultrasonique), les objets sont post-polymérisés dans une unité de photopolymérisation adéquate (par ex. VeriCure pour une période de 3 à 4 min) dans une atmosphère de gaz protecteur.
- Les objets dentaires générés à partir de la résine générative VeriCast peuvent être réparés et utilisés avec des composants de revêtement dentaire comme d'habitude.
- Les impuretés en raison d'erreurs de fonctionnement ne peuvent pas être exclues. En ce qui concerne la viscosité faible de la résine, il est possible de filtrer la résine VeriCast. Il est recommandé de filtrer et de remuer régulièrement la résine. Pour éviter les bulles, laisser reposer VeriCast pendant 30 minutes avant utilisation.

Contient des : diméthacrylates d'uréthane, initiateurs, colorants et stabilisants

IMPORTANT

- Pour éviter des effets néfastes sur la qualité des matières, ne pas exposer la matière liquide à l'irradiation en aucune circonstance.
- Toutes déviations du procédé de fabrication décrit peuvent donner lieu à des propriétés mécaniques et optiques différentes de la matière VeriCast.
- Vous assurer du port des équipements de protection individuelle pendant le traitement.



- **Attention** : les résines polymérisées sont chimiquement résistantes - éviter les taches sur les vêtements !
- Éviter tout contact avec la peau et les yeux. En cas de contact accidentel, rincer abondamment à l'eau courante et si nécessaire, consulter un médecin.
- Le numéro de lot et la date de péremption sont indiqués sur chaque emballage VeriCast. En cas de réclamations, veuillez toujours indiquer le numéro de lot du produit. Ne pas utiliser le produit après le dépassement de la date de péremption.

CONSEILS DE SÉCURITÉ

Whip Mix Corporation n'est pas responsable des dommages résultant de la mauvaise application de la matière. Pour utilisation par un personnel spécialement formé uniquement aux fins indiquées.

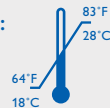
Ce produit contient du bisphénol A, qui est reconnu par l'État de la Californie pouvant causer des malformations congénitales ou autre toxicité reproductive.

DESCRIPTION DU PRODUIT :

Résine photopolymérisable pour la production de coulée d'empreintes dentaires par des systèmes de projection d'images (≤ 385 nm)

DONNÉES TECHNIQUES :

- **Couleur** : bleu clair
- **Densité** : env. 1,1 g/ml
- **Viscosité** : env. 0,3 Pa s
- **Module Green Flex** :
Module d'élasticité : env. 800 MPa
Résistance en flexion : env. 50 MPa
Allongement à la rupture : env. 18 %
- **Matière post-polymérisée** : (dépend de l'unité de post-polymérisation)
Module d'élasticité : env. 1 600 MPa
Résistance en flexion : env. 80 MPa
Allongement à la rupture : env. 5 %
Dureté : env. 80 Shore D
- **Stockage** :



INFORMATIONS DE COMMANDE :

Emballage standard : 1 000g (910ml), N° d'article : **71080 bleu clair**



AVERTISSEMENT !

Avertissement !

Provoque une irritation cutanée.
 Peut provoquer une allergie cutanée.
 Provoque une sévère irritation des yeux.
 Peut irriter les voies respiratoires.
 Susceptible de nuire à la fertilité.
 Toxique pour les organismes aquatiques, entraîne des effets néfastes à long terme.

Conseils de prudence :

Se procurer les instructions avant utilisation.
 Ne pas manipuler avant d'avoir lu et compris toutes les précautions de sécurité.
 Éviter de respirer les brouillards, les vapeurs ou les aérosols.
 Se laver soigneusement après manipulation.
 Utiliser seulement en plein air ou dans un endroit bien ventilé.
 Les vêtements de travail contaminés ne devraient pas sortir du lieu de travail.
 Éviter le rejet dans l'environnement.
 Porter des gants de protection et un équipement de protection des yeux.

EN CAS DE CONTACT AVEC LA PEAU : laver abondamment à l'eau savonneuse.

EN CAS D'IRRITATION OU D'ÉRUPTION CUTANÉE : consulter un médecin.

Enlever les vêtements contaminés et les laver avant réutilisation.

EN CAS DE CONTACT AVEC LES YEUX : rincer avec précaution à l'eau pendant plusieurs minutes. Enlever les lentilles de contact si la victime en porte et si elles peuvent être facilement enlevées. Continuer à rincer. Si l'irritation oculaire persiste : consulter un médecin.

EN CAS D'INHALATION : transporter la victime à l'extérieur et la maintenir dans une position où elle peut confortablement respirer.

Appeler un CENTRE ANTIPOISON ou un médecin en cas de malaise.

EN CAS D'EXPOSITION PROUVÉE OU SUSPECTÉE : consulter un médecin.

Stocker dans un endroit bien ventilé. Maintenir le récipient fermé de manière étanche.

Garder sous clef.

Éliminer le contenu et le récipient conformément aux réglementations locales et nationales.

DESCRIPCIÓN DEL PRODUCTO

Whip Mix VeriCast™ es una resina generativa para la producción de formas dentales coladas basada en un sistema de proyección de imagen (≤ 385 nm). La fórmula de VeriCast está optimizada para los requisitos de una producción seria que garantice una alta calidad constante. El material se puede utilizar para crear procesos con un grosor de capa de entre 10 y 100 μm . Se recomienda el uso del dispositivo de curado VeriCure™ para el postcurado.

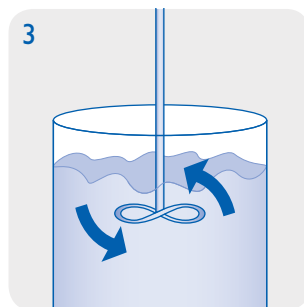
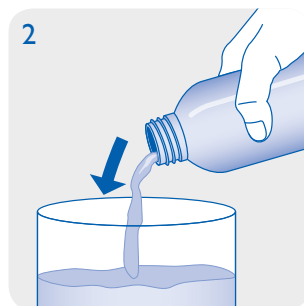
PROCESADO

- Se deben agitar bien los envases de VeriCast antes del uso (fig. 1).
- Asegúrese de que el material VeriCast esté a una temperatura de entre 23 °C y 30 °C.
- Vierta con cuidado VeriCast en el tanque de la unidad de proyección de imagen (fig. 2).
- Se pueden retirar las burbujas con una espátula limpia o mediante una rutina de recubrimiento.
- Para el ajuste de parámetros de la máquina, consulte la Ficha de datos de de la máquina.
- Tras concluir el proceso de construcción se recomienda un post tratamiento directo. Si no se puede garantizar, deje los objetos producidos en la resina líquida VeriCast.
- Tras limpiar las piezas con isopropanol $\geq 97\%$ (aprox. 3 – 5 minutos en un baño de ultrasonidos) se realiza el postcurado de los objetos en una unidad adecuada de fotocurado (por ejemplo, VeriCure durante un periodo de 3 – 4 min) en una atmósfera de gas protectora.
- Los objetos dentales generados a partir de la resina generativa VeriCast se pueden reparar y utilizar con compuestos de inversión dental del modo habitual.
- No se pueden excluir las impurezas debidas a errores de operación. Con respecto a la baja viscosidad de la resina, es posible filtrar la resina VeriCast. Se recomienda filtrar y remover la resina con regularidad. Para evitar la formación de burbujas, deje reposar el VeriCast durante 30 minutos antes de su uso.

Contiene: Uretanedimetacrilatos, irritadores, tintes y estabilizadores.

IMPORTANTE

- Para evitar efectos negativos en la calidad del material, no exponga el material líquido a radiación bajo ninguna circunstancia.
- Las desviaciones del proceso de fabricación descrito pueden dar lugar a propiedades mecánicas y ópticas diferentes del material VeriCast.
- Asegúrese de llevar equipo de protección durante el procesado.
- **Precaución:** Las resinas polimerizadas son químicamente resistentes. ¡Evite las manchas en la ropa!



- Evite el contacto con la piel o los ojos. En caso de contacto accidental, aclare con abundante agua corriente y consulte a un médico si es necesario.
- El número de lote y la fecha de consumo preferente se indican en cada paquete VeriCast. En caso de reclamaciones, indique siempre el número de lote del producto. No utilice el producto tras su fecha de consumo preferente.

CONSEJO DE SEGURIDAD

Whip Mix Corporation no es responsable de daños causados por la aplicación inadecuada del material. Solo personal especializado con la formación adecuada debe utilizar el producto para la finalidad indicada.

Este producto contiene bisfenol A que el estado de California conoce como causante de defectos de nacimiento o daños reproductivos.

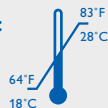
DESCRIPCIÓN DEL PRODUCTO:

Resina fotopolimerizable para la producción de formas dentales coladas mediante un sistema de proyección de imagen (≤ 385 nm).

DATOS TÉCNICOS:

- **Color:** Azul claro
- **Densidad:** ca. 1,1 g/ml
- **Viscosidad:** ca. 0,3 Pa s
- **Módulo green flex:**
Módulo elástico: ca. 800 MPa
Resistencia a la flexión: ca. 50 MPa
Elongación a rotura: ca. 18 %
- **Material postcurado:** (depende de la unidad de postcurado)
Módulo elástico: ca. 1600 MPa
Resistencia a la flexión: ca. 80 MPa
Elongación a rotura: ca. 5 %
Dureza: ca. 80 Shore D

- **Almacenamiento:**



INFORMACIÓN DE PEDIDO:

Embalaje estándar: 1000 g (910 ml), artículo n°: **71080 azul claro**



¡ADVERTENCIA!

¡Advertencia!

Causa irritación cutánea.
 Puede causar una reacción alérgica cutánea.
 Causa irritación ocular grave.
 Puede causar irritación respiratoria.
 Sospechoso de perjudicar la fertilidad.
 Tóxico para los organismos acuáticos con efectos nocivos duraderos.

Expresiones de precaución:

Obtener instrucciones especiales antes del uso.
 No manipular hasta haber leído y comprendido todas las instrucciones de seguridad.
 Evitar respirar niebla, vapores o spray.
 Lavar concienzudamente tras la manipulación.
 Usar solo en exteriores o en un área bien ventilada.
 Las prendas de trabajo contaminadas no deben salir del lugar de trabajo.
 Evitar su liberación al medio ambiente.
 Usar guantes de protección y protección ocular.
SI ENTRA EN CONTACTO CON LA PIEL: Lavar con abundante agua y jabón.

Si se produce irritación cutánea o sarpullido: Solicitar atención médica.

Quitar la ropa contaminada y lavarla antes de volver a utilizarla.

SI ENTRA EN CONTACTO CON LOS OJOS: Enjuagar cuidadosamente con agua durante varios minutos.

Quitar las lentes de contacto si se llevan y resulta fácil hacerlo. Continuar el enjuagado.

Si la irritación ocular persiste: Solicitar atención médica

SI SE INHALA: Sacar a la persona al aire libre y mantenerla cómoda para que respire.

Llamar a un **CENTRO DE INTOXICACIONES** o a un médico si no se encuentra bien.

Si queda expuesto o está preocupado: Solicitar atención médica.

Almacenar en un lugar bien ventilado. Mantener el recipiente herméticamente cerrado.

Almacenar bajo llave.

Deshacerse del contenido y el envase siguiendo las normativa local y nacional

DESCRIZIONE DEL PRODOTTO

Whip Mix VeriCast™ è una resina generativa per la produzione di calchi dentali basata su un sistema di proiezione dell'immagine (≤ 385 nm). La formulazione del VeriCast è ottimizzata per ottemperare ai requisiti di una produzione affidabile per garantire una costante elevata qualità. Il materiale può essere utilizzato per i processi di costruzione di strati con spessori variabili da 10 a 100 micron. L'utilizzo del dispositivo indurente VeriCure™ è consigliato per la fase del dopo indurimento.

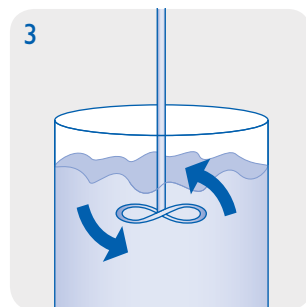
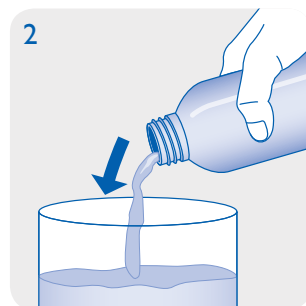
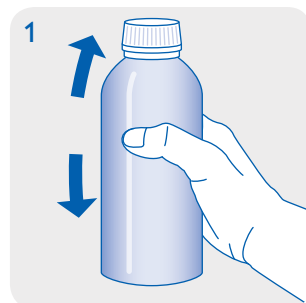
TRATTAMENTO

- Le bottiglie di VeriCast devono essere ben agitate prima dell'uso (figura 1).
- Assicurarsi che il materiale del VeriCast sia ad una temperatura compresa tra 23 ° C e 30 ° C.
- Versare con cautela il VeriCast nella contenitore dell'unità di proiezione delle immagini (figura 2).
- Le bolle possono essere rimosse con una spatola pulita o con la spatatrice di routine.
- Per la regolazione dei parametri della macchina consultare la scheda con i dati tecnici della macchina.
- Al termine del processo di costruzione è consigliabile un post trattamento diretto. Se questo non può essere garantito lasciare gli oggetti prodotti nella resina liquida del VeriCast.
- Dopo aver pulito le parti con isopropanolo $\geq 97\%$ (circa 3 – 5 min. in un bagno ad ultrasuoni) gli oggetti sono induriti in una adeguata unità foto-indurente (ad esempio nel VeriCure per un periodo di 3 – 4 min) in una atmosfera di gas protettivo
- Gli oggetti dentali costruiti all'esterno della resina generativa VeriCast possono essere riparati e usati con composti per stampi dentali come consuetudine.
- Le impurità causate da errori nella lavorazione non possono essere escluse. Per quanto riguarda la bassa viscosità della resina è possibile filtrare la resina del VeriCast. Si raccomanda di filtrare e agitare la resina regolarmente. Per evitare le bolle lasciare riposare il VeriCast per 30 minuti prima dell'uso.

Contiene Uretano-dimetacrilati, iniziatori, coloranti e stabilizzanti.

IMPORTANTE

- Per evitare effetti negativi sulla qualità del materiale non esporre il materiale liquido a irradiazione in qualsiasi circostanza.
- La non osservanza del processo di fabbricazione descritto può mutare le proprietà meccaniche e ottiche del VeriCast.
- Assicurare i dispositivi di protezione personale durante la lavorazione.



- **Avvertenza:** Le resine polimerizzate sono chimicamente resistenti - evitare le macchie sui vestiti!
- Evitare ogni contatto con la pelle e gli occhi.. In caso di contatto accidentale, sciacquare con acqua corrente , consultare un medico se necessario.
- Il numero di lotto e la data di scadenza sono indicati su ogni confezione di VeriCast. In caso di reclami si prega di indicare sempre il numero di lotto del prodotto. Non utilizzare il prodotto dopo la data di scadenza.

CONSIGLI DI SICUREZZA

Whip Mix Corporation non è responsabile per eventuali danni causati da un uso improprio del prodotto. Il prodotto deve essere utilizzato da personale qualificato e per il solo scopo indicato.

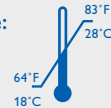
Questo prodotto contiene bisfenolo A sostanza riconosciuta dallo Stato della California per essere causa di malformazioni congenite o altri danni agli organi riproduttivi.

DESCRIZIONE DEL PRODOTTO:

Resina Fotopolimerizzabile per la produzione di calchi dentali mediante sistemi di proiezione dell'immagine ($\leq 385 \text{ nm}$)

DATI TECNICI:

- **Colore:** Azzurro
- **Densità:** circa 1,1 g / ml
- **Viscosità:** circa 0,3 Pa s
- **Modulo verde di flessione:**
Elasticità del modulo: circa 800 MPa
Resistenza alla flessione: circa 50 MPa
Allungamento a rottura: circa 18%
- **Caratteristiche del materiale dopo l'indurimento:** (dipende dall'unità di indurimento)
Elasticità del modulo: circa 1600 MPa
Resistenza alla flessione: circa 80 MPa
Allungamento a rottura: circa 5 %
Durezza: circa 80 Shore D
- **Conservazione:**



INFORMAZIONI SULL'ORDINE:

Confezione standard: 1000g (910ml),
Articolo no .: **71080 azzurro**



ATTENZIONE!

Attenzione!

Provoca irritazione cutanea.
 Può provocare una reazione allergica cutanea.
 Provoca grave irritazione oculare.
 Può irritare le vie respiratorie.
 È sospettato di nuocere alla fertilità.
 È tossico per gli organismi acquatici con effetti di lunga durata.

Frasi precauzionali:

Procurarsi istruzioni specifiche prima dell'uso.
 Non manipolare prima che tutte le misure di sicurezza siano state lette e comprese.
 Evitare di respirare nebbie, vapori o spray.
 Lavare accuratamente dopo l'uso.
 Utilizzare soltanto all'aperto o in un luogo ben ventilato.
 Gli indumenti da lavoro contaminati non devono essere portati fuori dal luogo di lavoro.
 Non disperdere nell'ambiente.
 Indossare guanti e occhiali di protezione.
IN CASO DI CONTATTO CON LA PELLE: Lavare abbondantemente con acqua e sapone.

In caso di irritazione o eruzione cutanea: Consultare un medico.

Togliersi di dosso gli indumenti contaminati e lavarli prima del riutilizzo.

IN CASO DI CONTATTO CON GLI OCCHI: Sciacquare accuratamente per parecchi minuti. Rimuovere le lenti a contatto, se presenti e facile da farsi. Continuare a sciacquare.

Se l'irritazione agli occhi persiste: Consultare un medico.
SE INALATO: Portare la persona all'aria aperta e tenerla all'aria per favorire la respirazione.

Contattare un **CENTRO ANTIVELEN**o un medico in caso di malessere.

In caso di esposizione o preoccupazioni: Consultare un medico.

Conservare in luogo ben ventilato. Conservare il recipiente ben chiuso.

Conservare sotto chiave.

Smaltire il prodotto e il recipiente secondo le normative locali e nazionali.



Whip Mix Corporation ■ 361 Farmington Avenue ■ Louisville, KY USA 40209
800-626-5651 ■ 502-637-1451 ■ www.whipmix.com